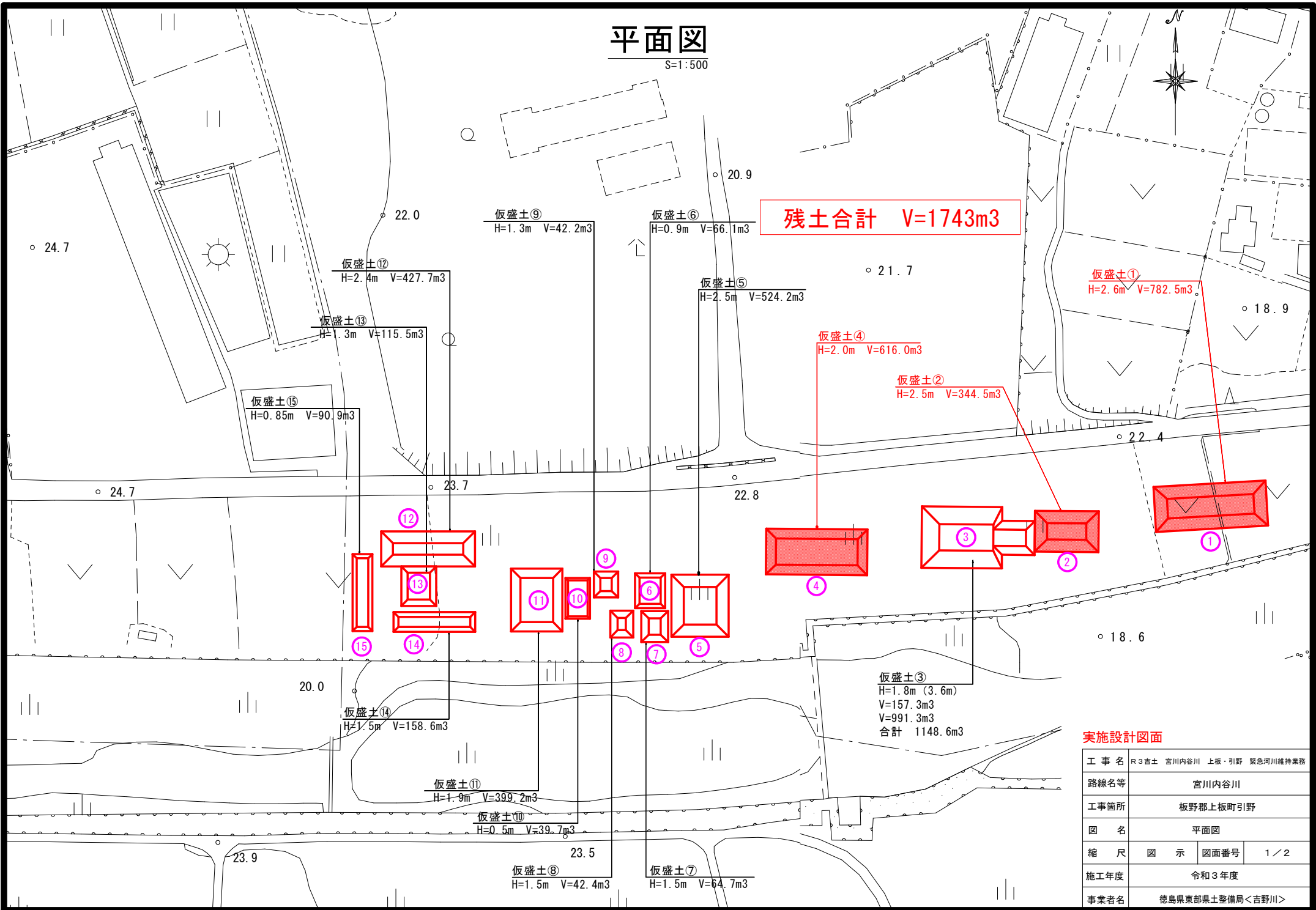


平面図

S=1:500



実施設計図面

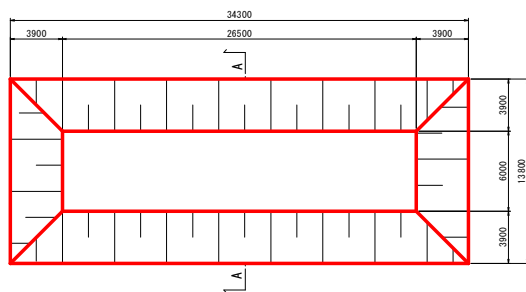
| | | | |
|------|----------------------------|------|-----|
| 工事名 | R3 吉土 宮川内谷川 上板・引野 緊急河川維持業務 | | |
| 路線名等 | 宮川内谷川 | | |
| 工事箇所 | 板野郡上板町引野 | | |
| 図名 | 平面図 | | |
| 縮尺 | 図示 | 図面番号 | 1/2 |
| 施工年度 | 令和3年度 | | |
| 事業者名 | 徳島県東部県土整備局<吉野川> | | |

仮設盛土参考図

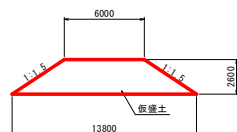
S=1:200

仮盛土①

平面図

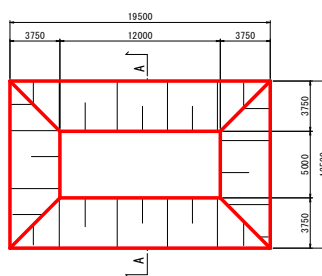


A-A断面図

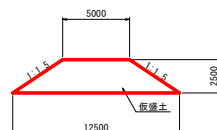


仮盛土②

平面図

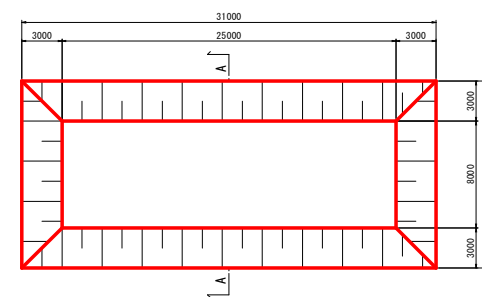


A-A断面図

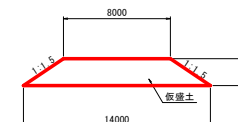


仮盛土④

平面図



A-A断面図



実施設計図面

| | | | |
|------|---------------------------|------|-------|
| 工事名 | R3吉土 宮川内谷川 上板・引野 緊急河川維持業務 | | |
| 路線名等 | 宮川内谷川 | | |
| 工事箇所 | 板野郡上板町引野 | | |
| 図名 | 参考図 | | |
| 縮尺 | 図示 | 図面番号 | 2 / 2 |
| 施工年度 | 令和3年度 | | |
| 事業者名 | 徳島県東部県土整備局<吉野川> | | |